

Projekt: FB45-04 Errichtung eines Sanitär-Containers Schadeburgstr  
LV: 001 Sanitär-Container

Nr.	Leistungsbeschreibung	Menge	ME	Einheitspreis in €	Gesamtbetrag in €
-----	-----------------------	-------	----	-----------------------	----------------------

00 Sanitär-Container (incl. Montage u. Transport)

00.01 Sanitärcontainer mit behinderten WC  
*Sanitärcontainer mit Behinderten WC*

Maße: Außen : 6.058 mm L x 2.990 mm B x 2.800 mm H  
Innen ca: 5.874 mm L x 2.806 mm B x 2.500 mm H

#### Bauartbeschreibung

##### **Rahmen:**

Verschweißte Stahlkonstruktion aus Hohl- und Walzprofilen,  
2- Komponenten Zinkphosphatgrundierung, geprimert.  
8 Stück Containerecken für Transport, Montage und Kopplung.  
Ohne Gabelstapleraschen (optional). Stapelbare Ausführung.

##### **Dachaufbau:**

Dachhaut aus verzinktem Profilblech, 0,75 mm stark, 35 mm  
Sickentiefe, belüftet. Lagerung auf Profilstahlträgern (Profil-  
Stahlträger mit Rahmenkonstruktion, verschweißt).  
Regenrinnen mit 4 Fallrohren, NW 60, innenliegend. Dachbe-  
lastung : 150 kg/m<sup>2</sup> (1.500 N/m<sup>2</sup>).

##### **Außenverkleidung:**

Verzinktes Profilblech, 0,55 mm stark, 10 mm Sickentiefe, aufgenietet  
auf verzinkte Trägerkonstruktion.

##### **Lackierungen:**

Außenlackierung: **Rahmen und Aufbau in RAL-7047 Telegrau** ,  
licht- und wetterbeständiger Zwei-Komponentenlack. Sonder RAL-Töne  
9005, 9006 sowie 9007 nur nach Absprache. Dach und Bodenblech,  
verzinkt (unlackiert).

##### **Bodenaufbau:**

Bodenquerträger mit eingelegtem Blindboden aus verzinktem  
Flachblech, 0,55 mm stark. **Zementgebundene Spanplatte 22 mm**  
auf Profilstahlhängträgern geschraubt. Dampfsperre: PE-Folie 0,2 mm  
in Bahnen verlegt und verklebt. Nutzlast 2.500 N/m<sup>2</sup>, höhere Nutzlast  
auf Wunsch.

Projekt: FB45-04  
LV: 001

Errichtung eines Sanitär-Containers Schadeburgstr  
Sanitär-Container

Nr.	Leistungsbeschreibung	Menge	ME	Einheitspreis in €	Gesamtbetrag in €
-----	-----------------------	-------	----	-----------------------	----------------------

**Isolierung:**

Wärmedämmung nach Arbeitsstättenverordnung, Brandschutzklasse A 2 nach DIN 4102.

**Dach:**

Mineralwolle 80 mm stark; WLG 040, U = 0,527 W/m<sup>2</sup>K

**Außenwände:**

Mineralwolle 60 mm stark; WLG 040, U = 0,632 W/m<sup>2</sup>K

**Boden:**

Mineralwolle 80 mm stark; WLG 040, U = 0,560 W/m<sup>2</sup>K

**Wandfliesen:**

Verfliesung des Containers an den Wänden mit keramischen Steinzeug Fliesen auf wasserdichter Abdichtung. Abschlussränder sowie Ecken sind dauerelastisch verfugt. Vorbereitung für Wandfliesen, Gipskartonplatten gespachtelt. Abmessung der Wandfliesen sind ca. 20 x 15 cm. Decke in den Sanitärbereichen: Gipskartonplatte gespachtelt und geschliffen, Anstrich mit Latexfarbe, weiß.

**Innenwände:**

verzinkte Stahl- oder Holzunterkonstruktion, 40 mm starke Mineralwoll-isolierung, verkleidet wie die Wände.

**Bodenfliesen:**

Verfliesung des Container am Boden R10 mit keramischen Steinzeugfliesen auf wasserdichter Abdichtung. Abschlussränder sowie Ecken sind dauerelastisch verfugt. Vorbereitung für Bodenfliesen mit Zementgebundener Spanplatte. Abmessung der Bodenfliesen sind ca. 20 x 20 cm.

Nr.	Leistungsbeschreibung	Menge	ME	Einheitspreis in €	Gesamtbetrag in €
-----	-----------------------	-------	----	-----------------------	----------------------

**Ausstattung:**

**Tür-MZ:**

2 Stück **Stahl-Außentür Typ MZ 875 mm x 2.100 mm**, verzinkt, isoliert, glatte Ausführung, Eckzarge mit umlaufender Gummi-Dichtung, Sicherheitsbeschlag mit Profilzylinderschloss, drei Schlüssel, einschl. LM-Regenschiene. Lackierung in Container Farbe (gegen Mehrpreis von innen weiß). **Mit Obertürschließer!**

1 Stück **Stahl-Außentür Typ MZ 1.000 mm x 2.100 mm**, verzinkt, isoliert, glatte Ausführung, Eckzarge mit umlaufender Gummi-Dichtung, **Sicherheitspanikbeschlag mit Euroschloss**, ein Schlüssel, einschl. LM-Regenschiene. Lackierung in Container Farbe (gegen Mehrpreis von innen weiß). **Mit Obertürschließer!**

**Tür-Innen:**

2 Stück **Holz-Innentür (weiß) 600 mm x 1.970 mm**, mit Zarge, Frei/Besetzt Kunststoff-Drückergarnitur.

**Innenwände:**

ca. 6 lfdm. verzinkte Stahl oder Holzunterkonstruktion, 40 mm starke Mineralwollisolierung, verkleidet wie die Wände.

**Fenster:**

3 Stück **Sanitär-Fenster 600 mm x 450 mm**, umlaufende Gummidichtung mit Kippbeschlag, Verglasung mit Zweischeiben Ornament Isolierglas (K=2,7Wm2K).

**E-Installation:**  
nach Elektroplan

1 Stück Elektro-Installation nach VDE-Vorschriften, 400/230V Leitungen verdeckt und verlegt, Schalter und Steckdosen in Hohlwanddosen.

Ausstattung je Container:

Außenanschlüsse, 400V, 32Amp. **(Eingang durch den Boden)**  
 1 AP-Hauptverteilung mit Vorsicherungen, FI-Schutzschalter 0,03 A ausreichend Sicherungsautomaten  
 3 Schuko Steckdosen 230 V  
 3 Lichtschalter  
 Schutzart im Büroraum IP 24 / Schutzart im Feuchtraum IP44

2 Stück Schuko Steckdose für Heizung 0,5 kW / 230V, extra gesichert

1 Stück Schuko Steckdose für Heizung 1 kW / 230V, extra gesichert

Projekt: **FB45-04**  
LV: **001**

**Errichtung eines Sanitär-Containers Schadeburgstr**  
**Sanitär-Container**

<b>Nr.</b>	<b>Leistungsbeschreibung</b>	<b>Menge ME</b>	<b>Einheitspreis in €</b>	<b>Gesamtbetrag in €</b>
------------	------------------------------	-----------------	-------------------------------	------------------------------

**E-Licht:**

- 3 Stück Langfeldleuchten je 1 x 58 Watt IP 20 **mit Wanne, mit Bewegungsmelder!**
- 1 Stück **Signalleuchte (Notleuchte), mit Zugschnur u. Nottaster zu betätigen!**

**Warmwasser-Versorgung:**

- 3 Stück UT- Gerät 5 Liter

**E-Heizung:**

- 1 Stück Elektrowandkonvektor **1.000 W IP24** mit stufenlosem Temperaturwähler und Thermostat
- 2 Stück Frostwächter **500 W IP 24**

**Sanitärinstallation:**

- 2 Stück WC /Kabinen mit **Boden und Deckenfreiheit**, Trennwände aus Kunststoffbeschichteten Spanplatten mit Stahlrahmen.
- 2 Stück **Porzellan- Wandhängendes WC**  
Wasserbehälter, Toilettensitz, Papierhalter
- 2 Stück Porzellan-**Kleinwaschbecken** mit Mischbatterie (**Kalt-/ Warmwasser**)  
Spiegel, Ablage, Handtuchhaken
- 2 Stück Porzellan-Urinalbecken mit Wasserspülung
- 1 Stück Schamwand
- 1 Stück Porzellan-WC, Baulänge 700 mm
- 1 Stück Waschtisch Anlage
- 1 Stück Installationsgestell, Bautiefe 700 mm
- 2 Stück **Stütz Klappgriff 900 mm**
- 1 Stück Papier Rollenhalter
- 1 Stück Sitzbacken aus Polyäthylen
- 1 Stück Klappspiegel

**Behindertenbereich nach DIN 18040-1**

Projekt: FB45-04  
 LV: 001

Errichtung eines Santär-Containers Schadeburgstr  
 Sanitär-Container

Nr.	Leistungsbeschreibung	Menge	ME	Einheitspreis in €	Gesamtbetrag in €
-----	-----------------------	-------	----	-----------------------	----------------------

**Abfluß-Zufluß:**

1 Stück	Druckminder-Ventil mit Manometer
1 Stück	Bodenablauf mit Geruchsverschluss (nicht an der an der Entwässerung angeschlossen).
1 Stück	Wasseranschluss 3/4 ", mit Absperrhahn <b>durch den Boden</b> gem. Zeichnung, Zufluss Leitungen: Kupfer-Rohr, <b>mit Anstrich</b>
1 Stück	Abfluss-Rohr 100 mm <b>durch den Boden</b> gem. Zeichnung Abflussleitungen: HT-Rohr grau, ohne Anstrich
1 Stück	Abwasserentlüftung nach DIN 1986
1 Stück	Rohrentlüftet nach DIN 1988, einschl. Tropfwasseranschluss

**Alle Rohrleitungen hinter gefliester Montagewand.**

**Attika:**

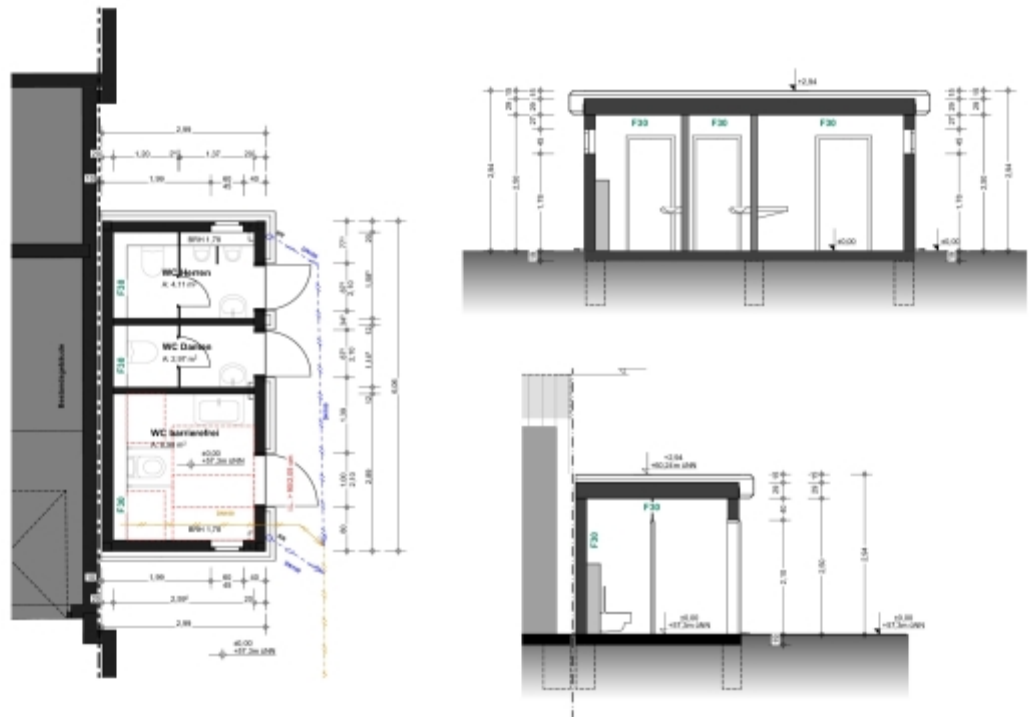
Attika-Blende glatt, abgekantet - verzinktem Stahlblech 1,5 mm stark, 400 hoch - Halterung am Dachrahmen befestigt in RAL-Farbe nach Wunsch  
 Licht - und wetterbeständiger Zwei-Komponentenlack. **Montiert ab Werk!**

**Brandschutz:**

Decke: **F30**

Wände/Trennwände: **F30**

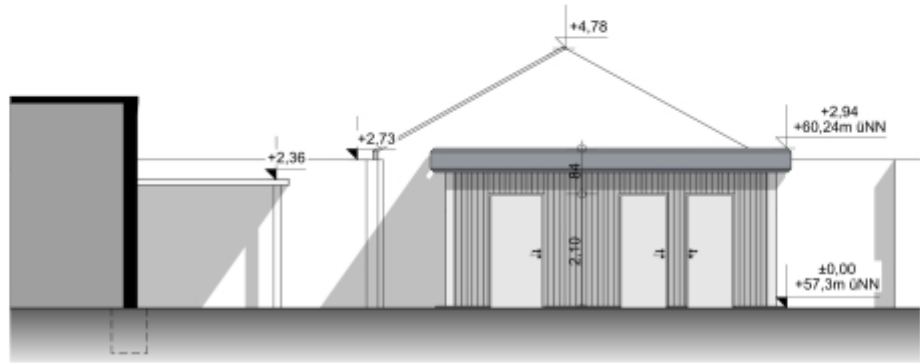
**Alle Rohrleitungen hinter gefliester Montagewand.**



Projekt: FB45-04  
 LV: 001

Errichtung eines Sanitär-Containers Schadeburgstr  
 Sanitär-Container

Nr.	Leistungsbeschreibung	Menge	ME	Einheitspreis in €	Gesamtbetrag in €
-----	-----------------------	-------	----	-----------------------	----------------------



1,000 St ..... ..

<b>Summe</b>	<b>00</b>	<b>Sanitär-Container (incl. Montage u. Transport)</b>	<b>.....</b>
--------------	-----------	---	--------------

Projekt: FB45-04  
LV: 001

Errichtung eines Sanitär-Containers Schadeburgstr  
Sanitär-Container

---

**ZUSAMMENSTELLUNG**

00 Sanitär-Container (incl. Montage u. Transport) ..... €

---

Summe LV ..... €

zuzüglich 19,00 % Mwst ..... €

Gesamtsumme Brutto ..... €

---

Datum: .....      Unterschrift / Stempel: .....